

**SOLOMON**  
e-s

# 新門科技股份有限公司 2022法人說明會

2022.11.22



SOLOMON DATA INTERNATIONAL CORPORATION

# 免責聲明

- 本簡報及同時發佈之相關訊息所提及之預測性資訊，包括營運展望、財務狀況以及業務預測等內容，係本公司基於內部資料及外部整體經濟發展現況所得之資訊。
- 本公司未來實際所可能產生的營運結果、財務狀況以及業務展望，可能與預測性資訊有所差異。其原因可能來自於各種因素，包括但不限於市場需求、價格波動、競爭情勢、國際經濟狀況、匯率波動以及其他本公司所不能掌控的風險等因素。
- 本簡報中所提供之資訊，係反應本公司截至目前為止對於未來的看法，並未明示或暗示性地表達或保證其具有正確性、完整性或可靠性。對於這些看法，未來若有變更或調整時，本公司不負有更新或修正的責任。
- 未經本公司允許的情況下，不可複製、修改、重新編譯、刪減或傳送本簡報任何內容，或將任何該等內容作為商業用途。

## 議程

- ※ 公司簡介
- ※ 公司營運概況
- ※ 營運展望
- ※ Q & A

## 議程

※ 公司簡介

※ 公司營運概況

※ 營運展望

※ Q & A

# 公司簡介

- 公司成立：1990年（原達威光電）
- 股票掛牌：2000年（股票代號5432）
- 資本額：新台幣2.07億元
- 業務項目：液晶顯示器模組加工及銷售業務、能源設備業務

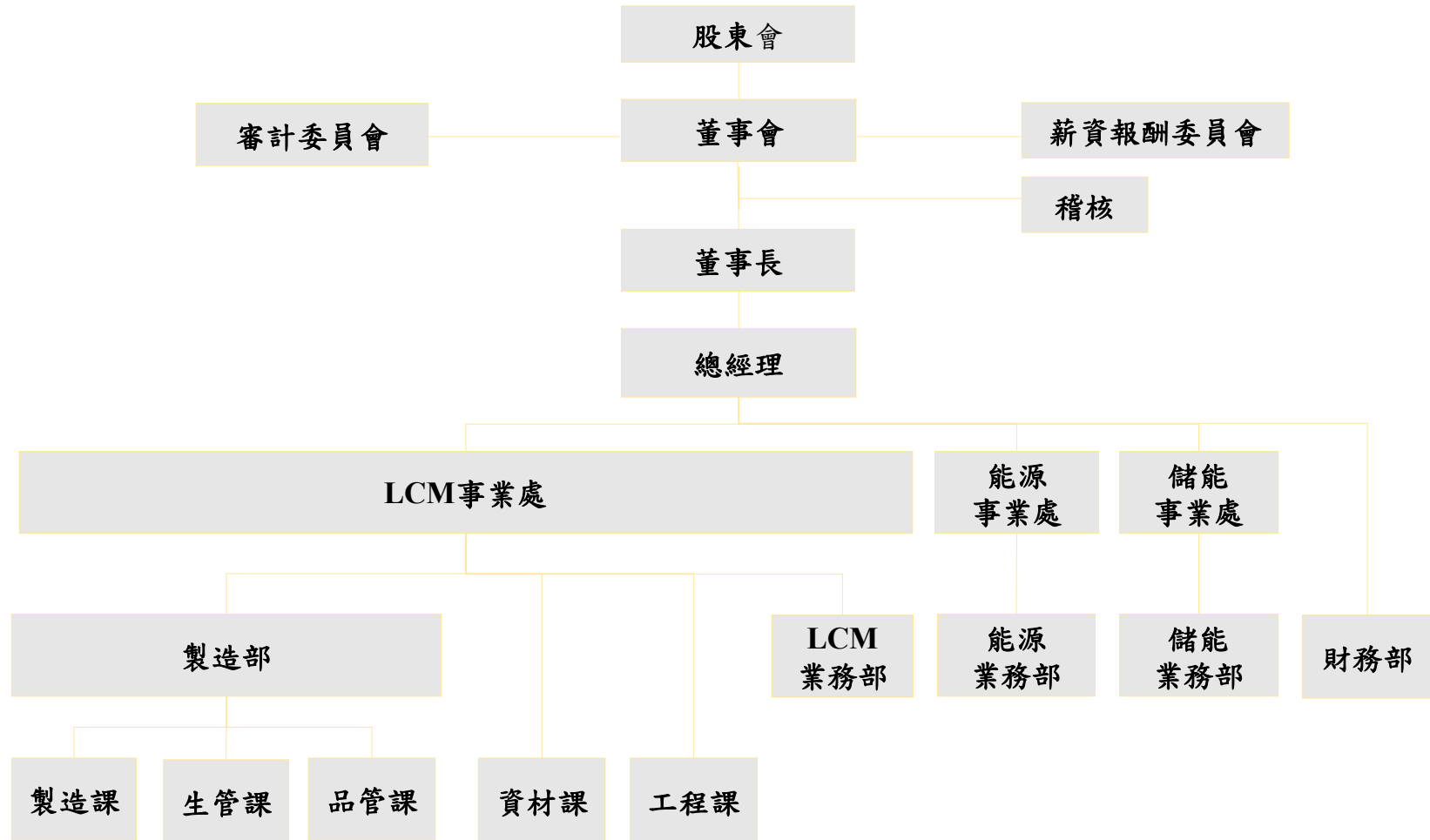
**所羅門台北總公司**



**新門科技**



# 新門科技組織架構



## 議程

※ 公司簡介

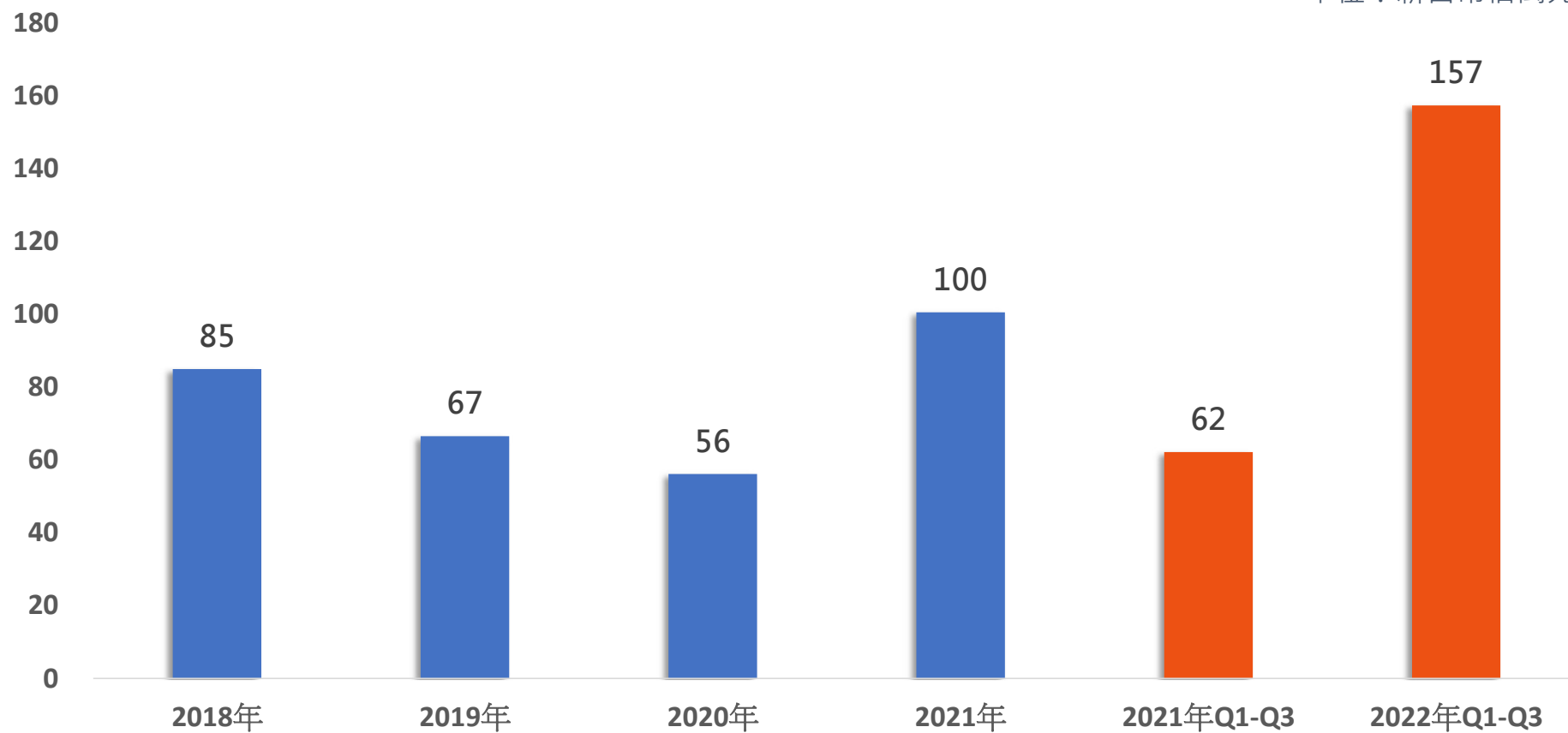
※ 公司營運概況

※ 營運展望

※ Q & A

# 公司營運概況—營收

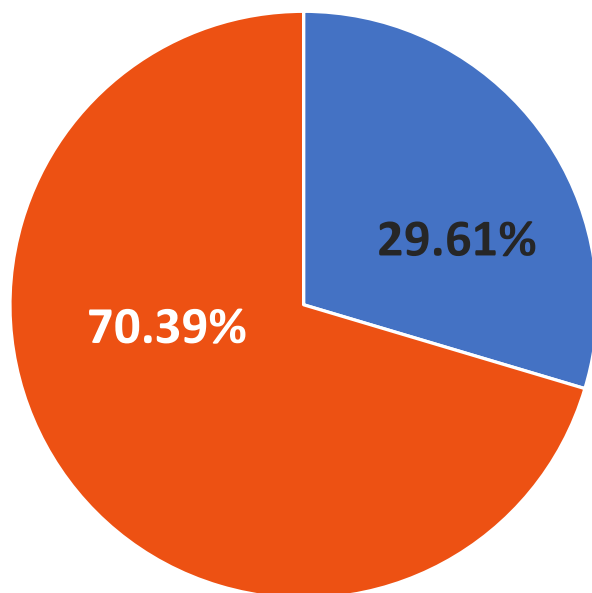
單位：新台幣佰萬元





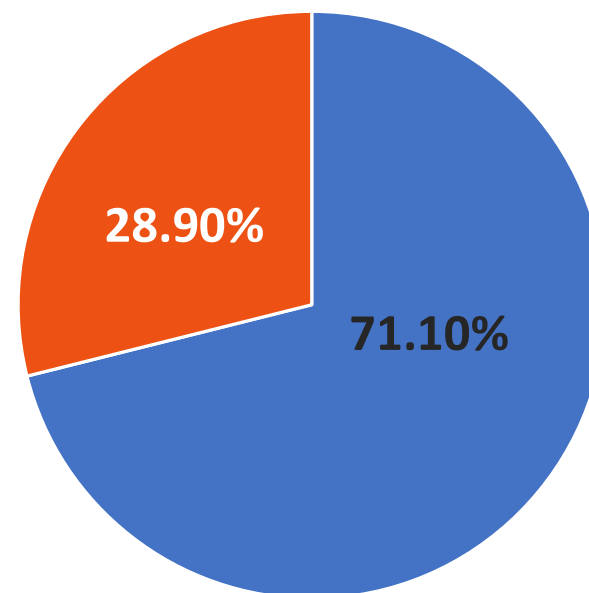
# 公司營運概況—部門別營收比重

2022年前3季



■ LCM ■ 能源

2021年度



■ LCM ■ 能源

# 公司營運概況—一年度損益表

單位：新台幣千元

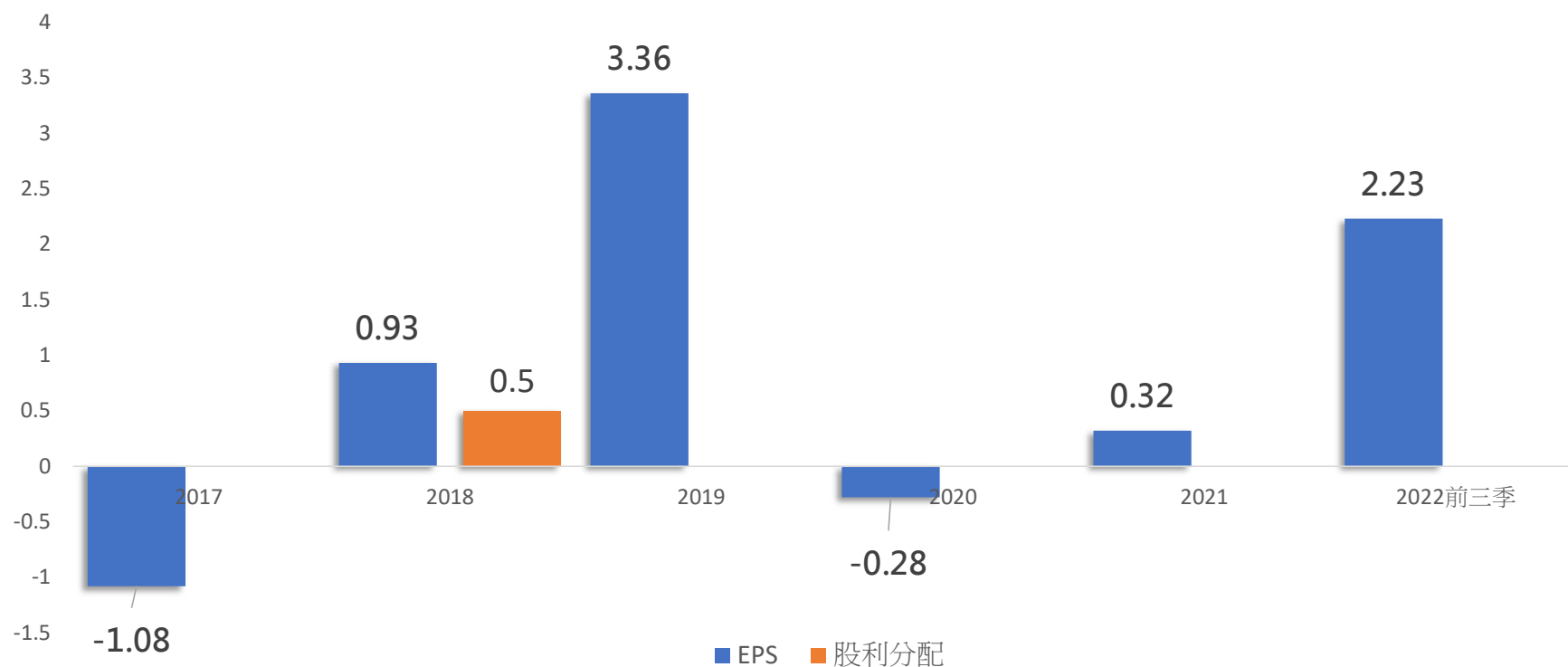
主要科目	2022年Q1-Q3		2021年Q1-Q3		與去年同期比較 %	2021年度	
	\$	%	\$	%		\$	%
營業收入	157,339	100	62,153	100	153	100,480	100
營業毛利	30,937	20	13,241	21	134	21,458	21
營業費用	(15,306)	(10)	(9,594)	(15)	60	(14,190)	(14)
營業利益	15,631	10	3,647	6	329	7,268	7
利息收入	1,219	1	711	1	71	872	1
其他收入	325	0	44	0	639	122	0
其他利益及損失	28,182	18	(3,741)	(6)	853	(1,501)	(1)
財務成本	(10)	0	(14)	0	29	(20)	0
採用權益法認列之關聯企業及合資損益之份額	1,080	0	(595)	(1)	282	(32)	0
營業外收入及支出合計	30,796	19	(3,595)	(6)	957	(559)	0
稅前淨利(淨損)	46,427	29	52	0	89,183	6,709	7
所得稅費用	(322)	0	(10)	0	3,120	(10)	0
本期淨利(淨損)	46,105	29	42	0	109,674	6,699	7
基本每股盈餘(元)	2.23		0.00		109,742	0.32	

# 公司營運概況—資產負債表

單位：新台幣千元

主要科目	2022年9月30日		2021年12月31日		2021年9月30日	
	\$	%	\$	%	\$	%
現金及約當現金	187,852	43.45	126,660	33.97	121,485	32.40
按攤銷後成本衡量之金融資產-流動	9,525	2.20	96,208	25.80	123,168	32.84
應收帳款及票據淨額	43,185	9.99	27,011	7.24	24,370	6.50
存貨	62,784	14.52	47,904	12.85	34,327	9.15
其他流動資產	1,783	0.41	2,232	0.60	2,181	0.58
透過損益按公允價值之金融資產-非流動	14,681	3.40	18,857	5.06	18,724	4.99
採用權益法之投資	86,880	20.09	25,268	6.78	24,705	6.59
不動產、廠房及設備	518	0.12	1,961	0.53	2,443	0.65
使用權資產	1,032	0.24	2,678	0.72	3,226	0.86
投資性不動產淨額	20,593	4.76	20,593	5.52	17,398	4.64
其他非流動資產	3,543	0.82	3,467	0.93	2,982	0.80
<b>資產總計</b>	<b>432,376</b>	<b>100.00</b>	<b>372,839</b>	<b>100.00</b>	<b>375,009</b>	<b>100.00</b>
合約負債-流動	3,973	0.92	2,273	0.61	4,247	1.13
應付帳款	37,507	8.67	26,477	7.10	33,222	8.86
其他應付款	6,159	1.42	3,972	1.07	3,926	1.05
其他流動負債	1,497	0.35	2,641	0.71	2,644	0.71
非流動負債	-	-	341	0.09	946	0.25
<b>負債總額</b>	<b>49,136</b>	<b>11.36</b>	<b>35,704</b>	<b>9.58</b>	<b>44,985</b>	<b>12.00</b>
<b>權益總額</b>	<b>383,240</b>	<b>88.64</b>	<b>337,135</b>	<b>90.42</b>	<b>330,024</b>	<b>88.00</b>
<b>負債及權益總計</b>	<b>432,376</b>	<b>100.00</b>	<b>372,839</b>	<b>100.00</b>	<b>375,009</b>	<b>100.00</b>
<b>財務指標</b>						
流動比率	621%		848%		694%	
負債佔資產比	11%		10%		12%	
負債佔淨值比	13%		11%		14%	

# 公司營運概況—歷年EPS&股利分派



## 議程

- ※ 公司簡介
- ※ 公司營運概況
- ※ 營運展望
- ※ Q & A

# 營運展望—液晶顯示器模組業務

產品	
現有產品	規格品扭轉型(TN)、朝扭轉型(STN)、 中小尺寸彩色TFT模組 客製品OEM模組及半成品
2023年增加 重點項目	中大尺寸彩色TFT模組

## 應用市場

因應單色液晶模組需求減少，增加推廣彩色TFT模組之案件及廣泛應用領域。

- 工控儀器應用
- 醫療儀器應用
- 戶外作業應用
- 娛樂博弈顯示應用
- POS 收銀系統應用
- KOISK 互動式諮詢服務站
- 車載應用

# 營運展望—能源設備業務

代理 SolarEdge	產品	
	現有產品	家用型逆變器
		商用型逆變器
	2023年新產品	家用型逆變器 + 儲能
商用型逆變器 + 儲能		
地面型逆變器 + 儲能		

## 應用市場

跟進政府對於綠能的要求，積極爭取不同類型太陽能需求。

- 用電大戶 - 需設置10%綠能
- 公家機關 - 學校、公設
- 大型地面 / 漁電共生
- 各類商用大樓、工廠屋頂
- 住家、別墅、透天
- 光儲合一

## 議程

- ※ 公司簡介
- ※ 公司營運概況
- ※ 營運展望
- ※ Q & A



**感謝聆聽  
敬請指教**

